

您是否正在面对日益加剧的物业管理压力？

物业管理行业正经历令人难以置信的增长

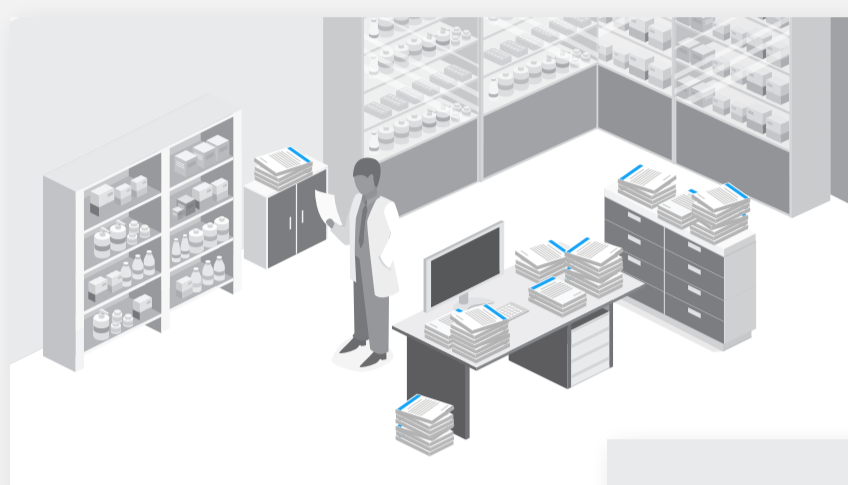
593.3

亿美元
预期至 2023 年的行业价值¹

11.4%

预期从 2017 年至 2023 年年复合增长率¹

传统管理制约



传统的管理模式

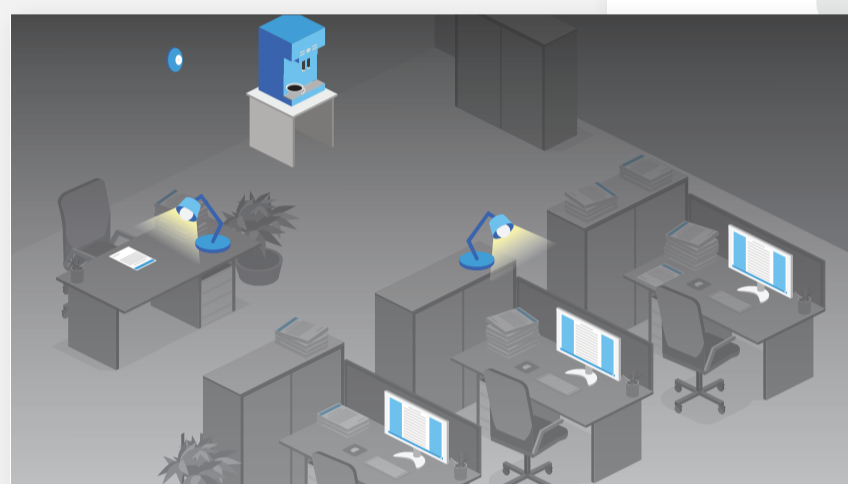
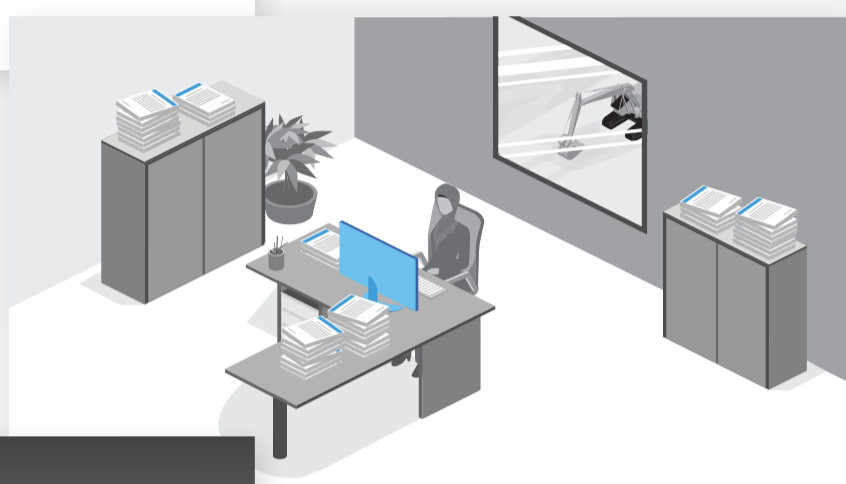
50%

仅一半的物业经理表示，他们正在部署设施自动化和新的管理系统——其余的仍然沿用老系统和传统业务流程。

寻求涵盖整个企业的统一管理

21.4%

的物业经理难以在其 FM 平台整合和维护数据。²



能源浪费

30%

商用建筑物占美国能源总消耗量近三分之一。

为员工提供更好的工具，帮助其提高工作效率

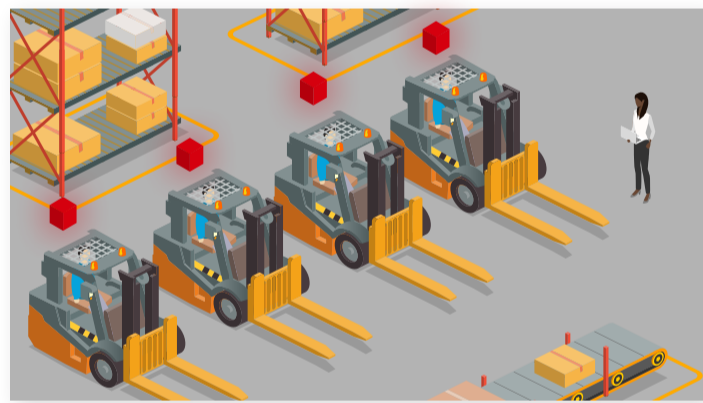
使员工能够尽职尽责并且更快实现投资回报 (ROI)。将现有自动化系统与基于云的设施管理解决方案相集成，可尽享所有优势且无需巨大的前期投入成本，也不必担心系统过时或成本不菲的软件升级。

10-20%

加班减少

28.2%

工作效率提高



涵盖整个企业的统一管理

34.9%

从事设施施工和管理的人员表示，他们预期将使用云方案。

- ✓ 通过自动化，实现卓越运营、提升效率、节约成本并缓解风险
- ✓ 增强可持续性
- ✓ 减少能源消耗
- ✓ 最佳实施实践
- ✓ 提高服务水平
- ✓ 通过一个门户管理多个不同系统
- ✓ 缓解劳动力老化和人员变动的影响
- ✓ 优化劳动力

提高能效，节约能源成本

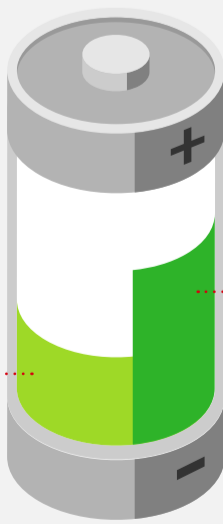
基于云的设施管理解决方案有助于改进能源绩效管理，支持实时监控和测量，以及及时发现导致浪费和超支的原因并加以解决。

最高达 11%

能源成本降低

20.1%

能效提高



为可持续增长奠定基础

要实现运营现代化并帮助团队更好地管理设施资产，请点击下列链接。

[了解更多信息](#) →

¹ 按解决方案 (IWMS、BIM、运营与安全、环境、物业管理)、服务 (审核与质量评估、SLA 管理)、部署类型、组织规模、垂直市场以及区域进行的设施管理市场分析——《至 2023 年的全球预测》(Global Forecast to 2023), marketsandmarkets.com, 2018 年 4 月

² 2017 年数据差距洞察: BIM 和设施管理领域, IMAGINiT Technologies, 2017 年 11 月 2 日

³ 能源之星 (Energy Star), 2018 年