

Le parcours numérique d'une supply chain automobile résiliente

Pour que les équipementiers et les fournisseurs automobiles puissent renforcer la résilience de la supply chain, ils doivent d'abord développer une compréhension approfondie des étapes séquentielles du parcours numérique de la chaîne logistique. En renforçant la maîtrise de ces quatre étapes, les équipementiers et les fournisseurs tiers peuvent développer de meilleures capacités de détection et de réponse pour répondre à la volatilité de la supply chain automobile d'aujourd'hui.



■ Étape 01

■ Étape 01

Suppression des silos de données internes

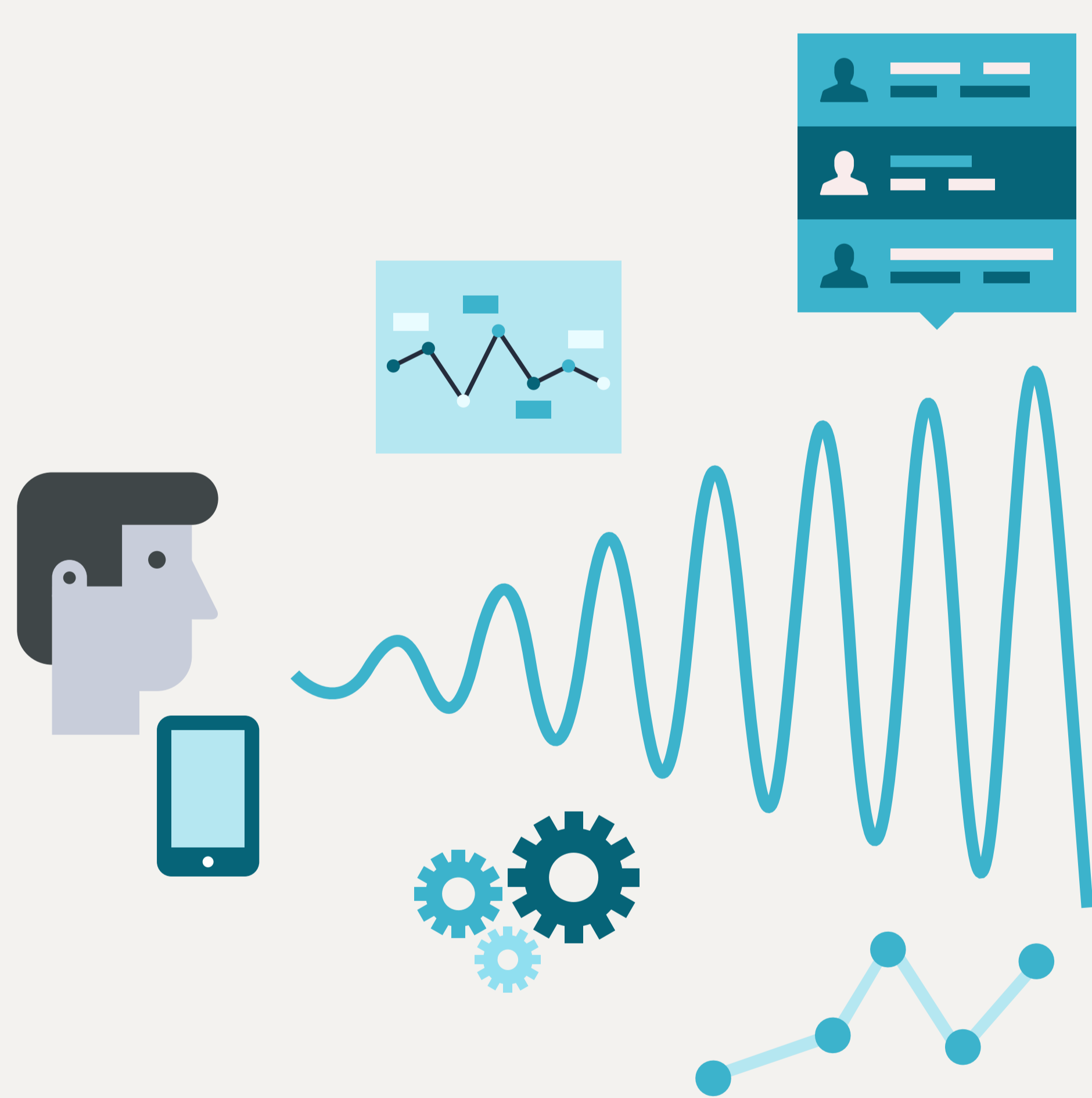
La première étape de la transformation d'une supply chain automobile consiste à évaluer et aligner les systèmes et processus au sein de l'entreprise. Pour réussir la transformation numérique de la chaîne logistique, il est essentiel de rassembler les responsables de la planification et de l'exécution de l'approvisionnement.



■ Étape 02

Une supply chain en réseau

Une coordination et une collaboration accrues entre les équipementiers et les fournisseurs tiers sont nécessaires pour obtenir une nouvelle supply chain connectée et numérique. Concentrez-vous sur les outils qui aident les équipes internes à réussir avec les partenaires tout au long du cycle de la chaîne logistique, de la planification à la livraison.



■ Étape 03

Demande complète des clients, intégration

Lorsqu'une demande d'un client déclenche des signaux dans une chaîne logistique, l'analytique et l'intelligence décisionnelle améliorées transforment les informations en actions en automatisant les systèmes et en connectant les logiciels de planification et d'exploitation au réseau.



■ Étape 04

Devenir prédictif

Ne vous contentez pas de répondre aux demandes : prédisez-les. Une supply chain prédictive s'appuie sur les signaux numériques produits par le réseau pour déterminer quand des exceptions ou des opportunités se présenteront, puis agit en conséquence.