



SHRNUTÍ

# Infor OS: Úplný přehled

INFOR OS

Společnost Infor® se v uplynulém desetiletí výrazně rozrostla díky odvětvově-specifickému zaměření řešení SaaS ve formě platformy Infor CloudSuite™, řadě strategických akvizic a organickému rozmachu stávajících technologií. Jedním ze zásadních bodů přispívajících k tomuto úspěchu a inovaci společnosti je její elementární cloudová platforma Infor OS (Operating Service). Infor OS nabízí přístup k horizontálně škálovaným technologickým službám napříč každým z řešení Infor CloudSuite a prostupuje i do řešení třetích stran. Služby pokrývají vše od základních produktů a kritických funkcí pro chod podniku až po pokročilé špičkové technologie, které podnikům přináší konkurenční výhody.

Sada služeb je navzájem úzce provázána, přičemž každá z nich přináší kaskádovité výhody pro ty ostatní. Právě tato strategie umožňuje zákazníkům rychle a snadno využívat výhod inovace bez nutnosti nasazení služeb na míru. S více než 10 000 zákazníky, neustále expandující dostupností v devíti regionech Amazon Web Services (AWS) po celém světě, více než 4 000 cloudovými klienty už jen v regionu východního USA a měsíčními aktualizacemi nevyžadujícími odstávky systému se Infor OS řadí mezi nejúspěšnější a nejosvědčenější cloudové platformy na trhu.

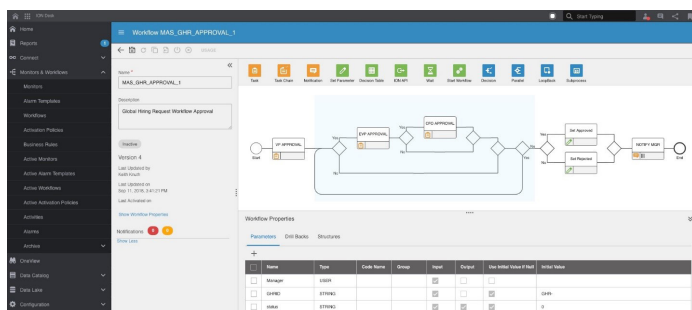
## Infor OS se zaměřuje na poskytování přidané hodnoty do podnikových technologií v následujících oblastech:

- Integrace obchodních procesů (Infor ION® a API Gateway)
- Zabezpečení (federací služby)
- Správa dat (Infor Data Lake)
- Prostředí pro podnikové uživatele
- Rozšiřitelnost cloudu (Infor Mongoose)\*
- Umělá inteligence (Infor Coleman®)\*
- Správa, rizika a dodržování předpisů (Infor GRC)\*

\* doplněk k základnímu balíčku Infor OS

## Obchodní procesy a integrace

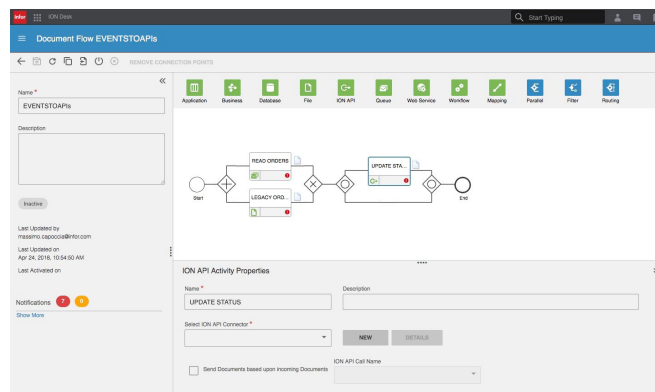
Infor ION (Intelligent Open Network) představuje nejmodernější službu v rámci platformy Infor OS a nabízí integrační strategie Infor při vytváření řešení na míru danému odvětví. S více než 15 miliardami cloudových událostí, 225 miliony aktivními pracovními postupy a 75 000 aktivními body připojení, kde většina z nich je určena pro vlastní a hybridní aplikace, je Infor ION připraven na veškeré další škálování. ION umožňuje aplikacím Infor i jiných dodavatelů snadné propojení a sdílení zpráv a transakcí ve společné asynchronní podobě s přístupem k mapovacím službám. Uživatelé mohou také vytvářet monitorovací prvky a pracovní postupy pro události navázané na distribuované úlohy, upozornění, a mohou zajistit dokonce i úplnou automatizaci. Uživatelské prostředí je navrženo s důrazem na uživatelské vývojáře a pro správce systému jsou k dispozici snadno použitelné modelovací nástroje. Infor ION se používá také jako modelovací služba pro vstup dat do prostředí Infor Data Lake, aby byla integrace a mapování konzistentní v rámci celého ekosystému.



Kompletní automatizace pracovních postupů

Synchronní vzory pro integraci jsou v rámci Infor OS k dispozici také prostřednictvím brány API Gateway. Podobně jako ION má i API Gateway za sebou bohatou historii s více než 50 miliardami voláními API v rámci našeho současného ekosystému využívaného řadou klientů. Aplikace Infor registrují svá rozhraní API a dokumentaci v podobě jednotného katalogu se společnou správou zabezpečení a zásad zajišťující možnosti řádné kontroly nad ekosystémem. Mezi nabízené možnosti patří schopnost vytvářet komplexní orchestrace a řetězení rozhraní API s podobným modelovacím přístupem jako v případě připojení ION a souvisejících pracovních postupů. Uživatelé mohou také volat registrovaná rozhraní API v rámci modelovacích služeb ION.

To jim umožní plnit komplexní požadavky na integraci podnikových procesů, které kombinují asynchronní a synchronní přístup.



Kombinované informace z izolovaných systémů

API Gateway plní také důležitou roli při zavádění inovací a jedná se o zásadní součást našeho přístupu k rozšiřitelnosti v cloudu a oblasti inovativních přístupů na míru uživatelům. Prostřednictvím brány API Gateway můžete registrovat a zabezpečit také rozhraní API a dokumentaci třetích stran. To znamená, že tato funkce není určena výhradně pro produkty Infor.

Celý ekosystém umožňuje zákazníkům bezpečně a efektivně spravovat veškeré integrace a komunikační vazby v rámci firmy, v hybridním lokálním nasazení i v cloudu. K dispozici je také komplexní datová historie a vývojáři tak mají k dispozici kompletní dokumentaci. Infor ION a API Gateway jsou zásadní technologie pro komunitu Infor, které se navíc budou i nadále rozvíjet a rozšiřovat.

## Zabezpečení (federační služby)

Infor OS nabízí prvotřídní bezpečnostní služby dostupné prostřednictvím svých federačních služeb, které slouží k ověřování, autorizaci a regulaci přístupu uživatelů, rozhraní API a dalších. Bezpečnostní služby pro autentizaci využívají standard SAML 2.0 a umožňují integraci Infor CloudSuite poskytovatelem federovaných identit třetích stran dle výběru zákazníka. Lokální nasazení řešení Infor OS je dodáváno společně s produktem Infor STS (Security Token Service), který zákazníkům umožňuje lokální integraci aplikací Infor s Microsoft AD FS i různými dalšími poskytovateli identit.

## K dispozici jsou vám následující poskytovatelé federovaných identit:

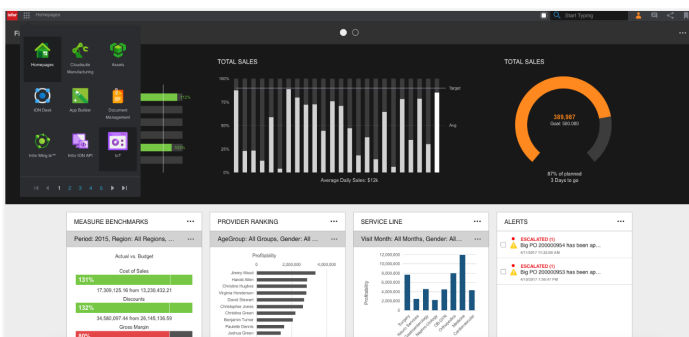
POSKYTOVATEL FEDEROVANÉ IDENTITY	MÍSTNÍ S VYUŽITÍM INFOR STS	CLOUD S JEDNÍM KLIENTEM	CLOUD S VÍCE KLIENTY
Ping One	Ano	Ano	Ano
Okta	Ano	Ano	Ano
Azure AD	Ano	Ano	Ano
OneLogin	Ano	Ano	Ano
Centrify	Ano	Ano	Ano
Microsoft AD FS	Ano	Ano	Ano
Ping Federate	Ano	Ano	Ano
CA SSO (dříve SiteMinder)	Ano	Ano	Ano
Oracle Access Manager (OAM)	Ano	Ne	Ano
ForgeRock OpenAM	Ano	Ano	Ano
NetIQ Access Manager	Ano	Ano	Ano
GLUU Identity Server	Ano	Ano	Ano
WSO2 Identity Server	Ano	Ano	Ano

Federační služby Infor OS nabízí možnost vytvářet a zpracovávat jednotné přihlašování napříč nejrůznějšími aplikacemi, zajišťují správu uživatelských rolí a atributů v kontextu jejich přístupu, umožňují správu rolí všech uživatelů a orchestrují možnosti konzistentního přístupu k mobilním aplikacím pro více než 2 miliony stávajících uživatelů v produkčních prostředích.

### Správa dat (Data Lake)

Infor OS umožňuje efektivně a konzistentně spravovat velká podniková data v prostředí Infor Data Lake v kontextu jejich efektivního hromadného využívání, což zajišťuje přístup k progresivnější inovaci, pokročilým analytickým možnostem a umělé inteligenci. Aplikace Infor automaticky replikují svá data do prostředí Data Lake ve formě služeb ION. K dispozici jsou také streamovací rozhraní API, která do prostředí Data Lake umožňují vkládání dat třetích stran.

Data Lake je dodáváno společně s katalogem dat pro potřeby registrace metadat, informacemi o správném formátu pro zachování integrity dat a dalšími službami pro dotazování dat v rámci uživatelského rozhraní správce pomocí editoru dotazů nebo prostřednictvím rozhraní API. Uživatelé mohou běžné nebo složité dotazy podle potřeby ukládat a publikovat je skrze rozhraní API nebo data přenášet dle aktuálního případu použití (jako jsou například data související s BI a analýzou) pomocí nástroje pro klasické scénáře ETL (extrakce, transformace, načtení). Data Lake může hrát zásadní roli při inovacích, protože zajišťuje datové úložiště pro nejrůznější aplikace, analýzu dat, strojové učení a dodržování komplexních předpisů. Data Lake je mimo jiné zásadní součástí Infor OS certifikováno a nabízí soulad se zákonem HIPAA (Health Insurance Portability and Accountability Act) a obecným nařízením o ochraně osobních údajů (GDPR).



Kontextová data, analýza a dokumenty pro efektivnější rozhodování

## Prostředí pro podnikové uživatele

Infor OS přináší jedinečný vzhled v oblasti vnímání softwaru běžnými uživateli. Celkový ekosystém může být velmi diverzifikovaný a komplexní a Infor OS proto poskytuje nástroje pro zajištění konzistentního, bezpečného a přizpůsobeného uživatelského prostředí pro každou roli, skupinu a uživatele. Uživatelé mohou ignorovat složitou hloubku systémů a soustředit se ve zjednodušené podobě na to, co po nich vyžaduje jejich role nebo úkol. Všechny komponenty jsou přímo propojeny se základními součástmi federačních služeb, ION a interakcí s bránou API Gateway a organizace tak mají jistotu, že zaměstnanci používají a vidí přesně to, co mají a kdy mají, a to tak, jak to vyžaduje jejich role, osobnost, demografické okolnosti a další parametry.

Portál Infor OS nabízí již známou navigaci a rychlé odkazy pro přístup k uživatelskému profilu, mobilním aplikacím, oblíbeným položkám a dalším. Jednou ze zásadních funkcí portálu je kontextová nabídka aplikací. Infor OS dokáže zpracovat to, co uživatel v daném okamžiku dělá, a dále poskytovat kontextové informace ve formě widgetů umístěných stranou od hlavní aplikace.

Informace z widgetů se upravují podle toho, kde se uživatel v systému nachází, a co v něm dělá. Mohou se zde zobrazit také související úkoly, upozornění související s probíhajícími úkoly, přidružená dokumentace, nebo dokonce vlastní aplikace, ve kterých můžete rychle provádět související operace.

Domovské stránky v prostředí Infor OS jsou k dispozici v podobě aplikací, kde se na specifických nebo přizpůsobených stránkách nachází relevantní důležité aktivity v podobě widgetů. Ty kombinují informace a aktivity ze všech aplikací a umožňují uživatelům při práci na prioritním úkolu pracovat z jedné lokality.

Zabezpečení, správa a kontextaci dokumentů s obchodními procesy

Organizace tak mohou své zaměstnance školit jedinečným a cíleným způsobem, který pro potřeby školení nevyžaduje další složité systémy. Uživatelé mohou používat nejrůznější stránky a widgety, kde tyto stránky mohou být dynamické na základě dostupných atributů uživatelů, a organizace mohou automaticky publikovat stránky na míru konkrétním rolím a uživatelům. Domovské stránky představují nesmírně flexibilní způsob prezentace podnikových aktivit na míru, při kterých nemusí organizace ani uživatelé pracovat se složitými systémy.

Další zásadní funkcí Infor OS je správa dokumentů. Správa dokumentů umožňuje přístup k centralizovanému úložišti podnikových dokumentů ve formátu, který vyhovuje kontextovým požadavkům Infor OS. Dokumenty jsou doplněny o příslušné atributy (standardní či vlastní) a související dokumenty se vytváří na základě kontextových vztahů. Uživatelé mohou tyto dokumenty přetáhnout do kontextové aplikace „Související informace“ a nechat je automaticky uložit v prostředí Správa dokumentů s odpovídajícími atributy připojenými na základě kontextu události. Správa dokumentů nabízí také výstupní služby, u kterých lze dokumenty navrhovat, automaticky vytvářet a distribuovat na základě aktivit systému. Jako doplněk k základním funkcím je k dispozici také optické rozpoznávání znaků (OCR) a možnost automatického vkládání dokumentů.

Přijaté zprávy je okno s konsolidovaným přehledem všech úkolů, upozornění a oznámení, které jsou uživatelům k dispozici skrze záhlaví na hlavním portálu. Veškerá činnost je vázána buď na distribuci konfigurovanou v prostředí ION Desk v reakci na monitorování, pracovní postupy a další činnosti, nebo mohou být uživatelům odesílána oznámení související s určitou aktivitou ze služby zabezpečení. Uživatelé mohou s úkoly a aktivitami v okně Přijaté zprávy interagovat nebo se vrátit přímo k související oblasti v odpovídající aplikaci.

Tato okna jsou dostupná také v podobě widgetů pro domovskou stránku a kontextové aplikace, které lze prohlížet a interagovat s nimi i z mobilních zařízení.

Infor Go je mobilní aplikace dodávaná společně s produktem Infor OS, ze které můžete veškeré domovské stránky, přijaté zprávy, okna s aplikacemi a další prvky sledovat přímo z jednotné nativní mobilní aplikace. Aplikace využívá společné zabezpečení a jednotné přihlašování, díky kterému se Infor Go mění na portál Infor OS dostupný z mobilního zařízení.

## Rozšiřitelnost cloud (Infor Mongoose):

Prostřednictvím platformy pro podporu rozšiřitelnosti Infor OS nesoucí název Infor Mongoose mohou organizace vytvářet vlastní aplikace pro počítače, mobilní aplikace a doplňky optimalizované pro zamýšlené použití ze stolního počítače, tabletu nebo chytrého telefonu. Platforma nabízí veškeré služby Infor OS a umožňuje uživatelům vytvářet a nasazovat rozšíření v cloudu.

Zákazníci tak mohou rychle vyvíjet spolehlivé podnikové funkce v reakci na aktuální požadavky firmy. Prostředí Mongoose pomáhá vytvořit to správné prostředí s minimální potřebou psaní kódu, ať už je zapotřebí intuitivní webové rozhraní pro uživatele, nebo komplexní formulář. Mongoose představuje efektivní platformu pro vývoj v jednotném prostředí, na jejímž výstupu mohou být aplikace bohaté na funkce, které lze automaticky aktualizovat a nasazovat v lokálním prostředí či v cloudu.

### Klíčové vlastnosti

- Vytváření špičkových uživatelských rozhraní pro koncové uživatele
- Sloučená okna
- Přizpůsobené podnikové portály

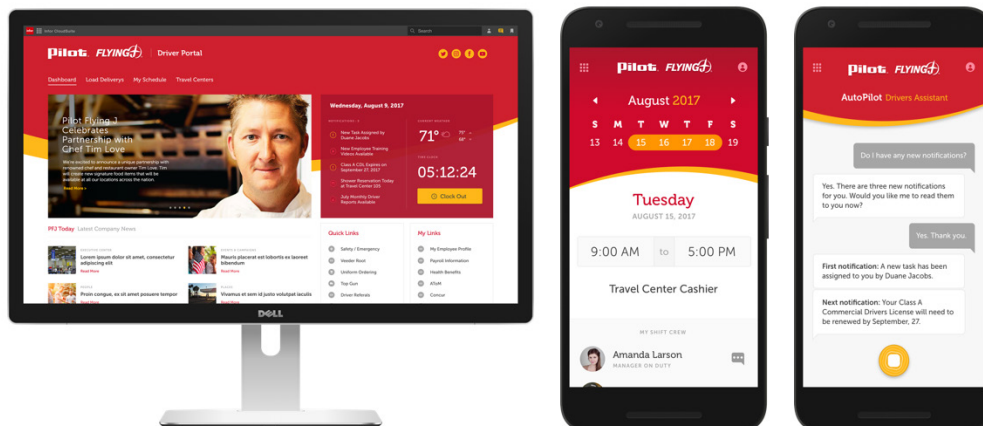
- Responzivní mobilní aplikace
- Nezávislý modul pro zpracování pracovních postupů – AES
- Úplné uživatelské ovládání a zabezpečení
- Vývoj a nasazení v prohlížečích
- Komplexní modul pro tematické rozdělení
- Vícejazyčný vývoj a aplikace
- Reportovací modul
- Možnosti bez kódu / méně kódu / plné používání kódu

### Vytvářejte aplikace, které staví na vašem podnikovém ekosystému

Mongoose umožňuje zefektivnění obchodních procesů a systematicky zaznamenává cenná data za účelem maximální podpory rychlého vytváření všeho od jednoduchých webových aplikací až po komplexní podnikové systémy. Mongoose nabízí předpřipravené zabezpečení podnikové třídy pro všechny uživatele s podporou jednotného přihlášení a umožňuje tak vykreslení celého rozhraní prohlížeče a mobilních zařízení v reálném čase. Díky sdílení obchodních objektů a logických posloupností ve všech typech zařízení je vytvoření verze aplikace pro mobilní zařízení či tablety jednoduché, rychlé a bezproblémové.

### Automatické aktualizace

Mongoose nevyžaduje znalosti složitých zdrojových kódů ani programovacích jazyků a umožňuje uživatelům snadno vylepšovat a rozšiřovat klíčová podniková řešení. Platforma ukládá uživatelská rozšíření a přizpůsobení v podobě metadat odděleně od základní aplikace a umožňuje tak automatickou aktualizaci pokaždé, kdy uživatelé nasadí nebo aktualizují novou verzi své aplikace.



To je důležité zejména v prostředí cloudu, kde je díky pravidelným měsíčním aktualizacím sada nástrojů Mongoose vždy aktuální a nabízí stoprocentní zpětnou kompatibilitu. Aplikace tak bude vždy aktuální a připravená na nové technologie ihned po jejich zpřístupnění.

## Umělá inteligence (Infor Coleman)

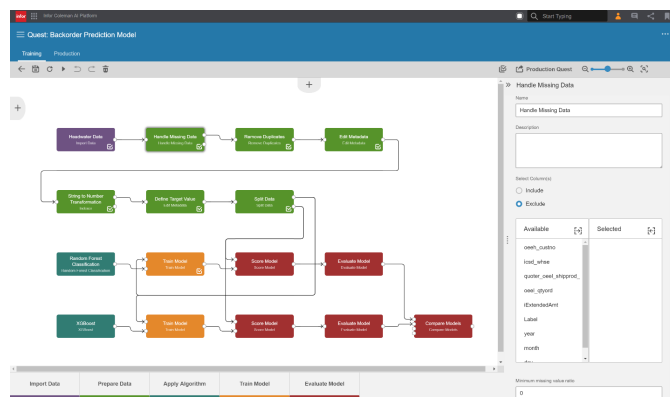
Infor Coleman představuje naši sadu produktů využívajících umělou inteligenci a zahrnuje řešení pro zpracování jazyka NLP a strojové učení, která jsou úzce propojena s platformou Infor OS. Infor Coleman dokáže usnadnit provádění úloh inovativními způsoby, doporučit další nejlepší akce, nebo dokonce předvídat potenciální problémy a odpovídajícím způsobem systémy této situaci přizpůsobit. Systém Coleman, který svůj název zdědil po průkopnické fyzice a matematicce Katherine Coleman Johnsonové, jejíž práce pomohla NASA přistát na Měsíci, představuje skok vpřed pro praktickou a rychlou implementaci podnikové umělé inteligence ve velkém měřítku.

### Digitální asistent Infor Coleman

Digitální asistent Infor Coleman je prvním z řady produktů uvedených na trh s podtitulem Infor Coleman a poskytuje konverzační rozhraní pro platformu Infor OS a následně i Infor CloudSuite. Nabízí možnost osvojení specifických dovedností použitelných v kontextu brány API Gateway a hlasové uživatelské prostředí (UX) pro kladení otázek a získávání odpovědí, provádění úkolů a další případy využití rozšiřitelnosti založené na NLP. Digitální asistent Coleman využívá konverzační uživatelské prostředí a NLP (s bohatými znalostmi v odvětví) a umožňuje převádět psané či mluvené slovo na vstupy, kterým systém rozumí bez jakéhokoli hlubšího technického školení nebo znalostí. Společnost Infor poskytuje vzorové „dovednosti“ (například 50+ v oblasti CloudSuite Financials), ale uživatelé mohou rychle vytvářet nové i bez jakýchkoli vývojářských dovedností nebo nutnosti znalosti psaní kódu.

### Platforma umělé inteligence Infor Coleman

Platforma umělé inteligence Infor Coleman představuje kompletní sadu nástrojů pro vytváření, správu, zabezpečení a nasazení modelů strojového učení a uživatelských scénářů pro daný podnik. Platforma staví na předpokladu opakovatelnosti, což znamená, že zákazníci investují do řešení, které dokáže rychle vytvářet velký počet projektů se značnou návratností investic (ROI).



Úkoly Coleman se vytvářejí řetězením bloků aktivit, díky čemuž je datový tok jednoduchý a přehledný.

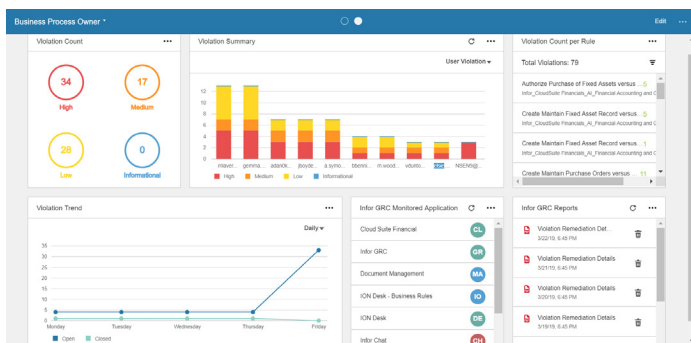
Datové sady přímo vychází z objektů v dokumentech Infor Data Lake a společnost Infor nabízí přístup ke standardním šablonám pro dané odvětví společně s příležitostí využití strojového učení. Modely strojového učení se automaticky nasazují jako zabezpečené rozhraní REST API na bráně API Gateway a jsou snadno přístupné. Díky tomu je možné rychle a snadno zapojit doporučení a výsledky strojového učení do systému Infor ION, vlastních aplikací a dalších oblastí.

Klíčové vlastnosti:

- Jednotný prostor pro veškeré firemní projekty využívající strojové učení, včetně dat Infor či třetích stran.
- Bezproblémová integrace poznatků strojového učení stavící na stávající obchodní logice a vlastních aplikacích, katalyzátor pro inteligentnější CloudSuite.
- Vytvářejte nové projekty rychleji než kdykoli předtím díky kombinaci použití vlastních dat a odvětvově-specifických šablon společnosti Infor, díky kterým můžete projekt dokončit v řádu týdnů, nikoli měsíců.
- Vizuální rozhraní typu drag-and-drop, které předává sílu umělé inteligence do rukou podnikových uživatelů.

## Správa, řízení rizik a shoda s požadavky (Infor GRC)

Velké společnosti a organizace z veřejného sektoru jsou vystaveny časté kontrole ze strany regulačních orgánů, auditorů, zainteresovaných stran a obchodních partnerů, kteří požadují potvrzení bezpečnosti, integrity a přesnosti finančních výkazů a citlivých informací. Aby bylo možné na tyto potřeby efektivně reagovat, organizace musí zavádět automatizované systémy pro identifikaci, analýzu a průběžné monitorování kontrolních mechanismů, kterými se řídí jejich IT systémy. Včetně toho, kdo má kam přístup a jaký typ transakcí může provádět.



Shoda s požadavky

Správa, řízení rizik a shoda s požadavky (GRC) Infor představuje řešení nové generace, které pomáhá monitorovat a chránit organizaci formou průběžné identifikace důležitých provozních rizik, dodržování požadavků na shodu se souvisejícími předpisy a objektivně stanovit priority toho, které problémy vyžadují zvýšenou pozornost a přidělení zdrojů. Software analyzuje role uživatelů a pokouší se proaktivně odhalit narušení v podobě odchýlení se od stanovených povinností uživatele a potenciálních problémů v zaúčtovaných transakcích a hlavních datech. Organizace mohou jednotně a aktivně spravovat nejrůznější typy rizik v rámci celého podniku s cílem zlepšit provozní efektivitu a omezit případná rizika.

Infor GRC je řešením s podporou více klientů, které funguje jako sada mikroslužeb s podporou dockerů. Využívá technologie AWS, jako je Elastic Map Reduce a Spark, které používá pro vyhodnocení velkého množství dat na výstupu podnikových procesů. Řešení je postaveno a integrováno v prostředí Infor OS a přináší tak nové možnosti pro podniky, které vyžadují integraci s aplikacemi třetích stran.

Infor GRC nabízí širokou škálu výhod:

### Ochrana před finančními podvody a správa podnikové efektivity

Organizace jsou často cílem podvodů, jako jsou podvody při zadávání veřejných zakázek, zpronevěra majetku, úplatkářství či korupce. Pomocí ihned dostupných nástrojů pro provádění kontroly (pravidel) může organizace identifikovat neoprávněné úhrady zaměstnanců a porušení firemních zásad. Tyto kontrolní nástroje lze snadno upravovat a vytvářet nová pravidla za použití intuitivního uživatelského rozhraní.

Infor GRC pomáhá zamezit plýtvání a zvyšuje efektivitu sledováním duplicitních plateb, identifikuje přeplatky, vykázání chybných částek v době splatnosti pohledávek (DSO), upozorňuje na špatnou efektivitu v oblasti pohledávek nebo objednávek, stejně jako upozorňuje na nevyužívání smluvních podmínek.

### Řízení auditu

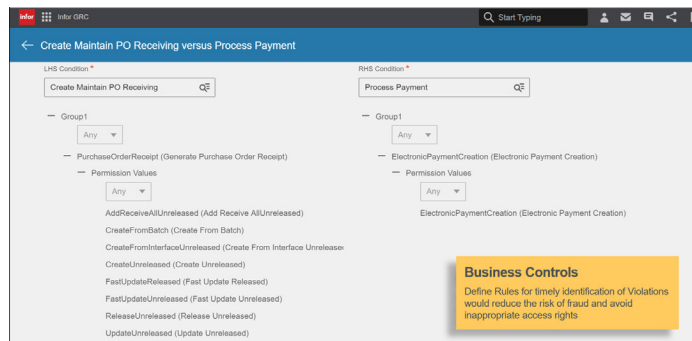
Interní a externí audity mohou být nákladné a časově náročné. Podniky mohou automatizované kontrolní systémy Infor GRC využívat k minimalizaci prostojů způsobených interními audity a k zajištění dodržování podnikových zásad. Porušení zásad se napravuje v uzavřeném cyklu s podporou snadného vytváření sestav pro interní i externí audity. Ovládací panely založené na rolích pomáhají uživatelům udržet si přehled o případných problémech spojených s auditem.

### Shoda s požadavky

Centrální i lokální zákony a předpisy jsou často zdrojem četných problémů s dodržováním předpisů, stejně jako v případě průmyslových norem a firemních zásad. Požadavky na dodržování předpisů se neustále mění, což může způsobit zmatky a paniku při pokusu o jejich plnění. Infor GRC pomáhá implementovat automatizované kontroly za účelem zajištění shody s požadavky, jako je „Sarbanes-Oxley Act“ (SOX), rozdělení povinností a předpisy úřadu pro správu zahraničních věcí (OFAC). Seznam požadavků se bude čím dál více rozšiřovat a my neustále pracujeme na vylepšení systému Infor GRC na základě informací o nejnovějších rizicích a požadavcích.

### Prevence podvodů rozdělením povinností

Infor GRC přináší kontrolní mechanismy, které lze nastavit a používat k identifikaci rozdělení povinností a rizik spojených s přístupem k citlivým informacím. Tato rizika mohou příslušní majitelé podniků vyřešit a případný takový akt bude zaznamenán pro účely auditu. Systém Infor GRC také dokáže ze systému vyloučit superuživatele, aby se zabránilo generování zavádějících záznamů o porušení.



## Automatizované nasazování uživatelů a simulace případných situací

Oddělení IT, které se zabývá otázkou zabezpečení, přístupu a ověření totožnosti uživatelů, je pod obrovským tlakem v otázce zásadní důležitosti udělování přístupu ke kritickým systémům. Díky systému Infor GRC může vedoucí manažer pro kontrolu informací přenést povinnost řízení přístupu na podnik díky bohatým možnostem nasazení uživatelů a efektivním funkcím pro schvalovací procesy. K dispozici je také simulace případných situací, díky které mohou oddělení IT kontrolovat a analyzovat dopad změn v udělení přístupu.

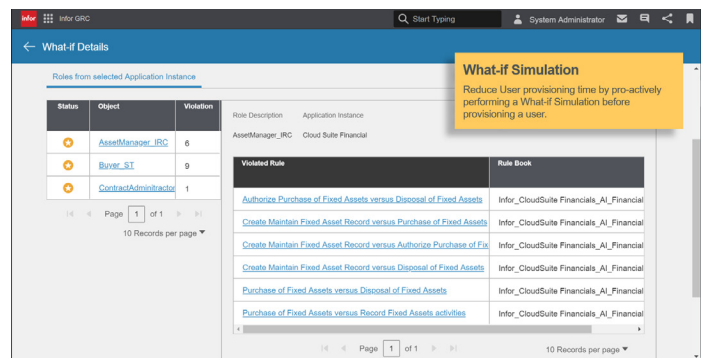
### Nouzový přístup

V konkrétních obchodní scénářích může uživatel na omezenou dobu potřebovat přístup do určitých citlivých oblastí. Systém Infor GRC nabízí funkci nouzového přístupu, která uživateli zajistí přístup k pevně stanovenému počtu předem schválených rolí po definované dobu v rozmezí od 1 hodiny do maximálně 8 hodin. Poté je tento přístup systémem GRC automaticky zrušen. O všech souvisejících činnostech se vytváří auditní záznam.

### Pravidelná přezkoumání certifikací

Nasazování uživatelů má stejně jako monitorování rozdělení povinností a citlivých přístupů v každé organizaci podobu nepřetržitého procesu. Měnící se obchodní požadavky vyžadují také změny v přístupu nebo oprávněních přidělených jednotlivým zaměstnancům. Při každé změně týmu je náročné ověřovat, zda zaměstnanci zůstal přístup pouze k těm zdrojům a systémům, které se vztahují k jeho aktuální pozici. Proces kontroly certifikace v systému Infor GRC pomáhá podnikům v provádění pravidelných revizí, při kterých jsou zaznamenány případné nesrovnalosti v systému.

Infor OS je cloudová operační platforma, která slouží k propojení služeb a nabízí robustní technologický rámec, jež tvoří základ pro inovace v celém podnikovém ekosystému.



Automatizované nasazování uživatelů a simulace případných situací

## Základ pro výjimečné obchodní výsledky

Jednotná infrastruktura nabízí přístup k osvědčené multidoménové podnikové technologické platformě, která je základem pro bezproblémovou práci, integraci i automatizaci, používání datových struktur a zajištění zabezpečení a shody s předpisy.

Jednotné uživatelské prostředí podporuje spokojenost zákazníků tím, že systematicky omezuje složitost podnikových procesů a poskytuje bezproblémový přístup k relevantním podnikovým údajům kdykoli a v jakékoli podobě. Uživatelsky orientované prostředí přináší ucelený rámec pro získání výhody nad konkurencí a odlišení se prostřednictvím intuitivního UX, podnikového pracovního prostoru, mobility a procesů vývoje aplikací.

V neposlední řadě pak Infor OS představuje platformu podnikové úrovně nabízející přístup k umělé inteligenci, která byla navržena tak, aby nabídla přístup k novým možnostem a prostředí a poskytla základy k dosažení podnikových cílů. Ať už vás oslovilo uživatelské prostředí ovládané hlasem, uvažujete o zavedení inteligentní automatizace, nebo objevujete kouzlo prediktivních poznatků v podnikových datech, Infor OS je řešením, které umožní zjednodušení vašeho pracovního života.

ZJISTĚTE VÍCE →

Sledujte nás:    



Společnost Infor vytváří podnikový software pro specifická odvětví v cloudovém prostředí. Díky 17 000 zaměstnancům a 65 000 zákazníkům ve více než 170 zemích je software společnosti Infor koncipován pro dosažení pokroku. Pokud se chcete dozvědět více, navštivte stránku [www.infor.com](http://www.infor.com).

Copyright © 2021 Infor. Všechna práva vyhrazena. Slovní ochranné známky a průmyslové vzory uvedené v tomto dokumentu jsou ochrannými známkami a/nebo registrovanými ochrannými známkami společnosti Infor nebo jejich poboček a dceřiných společností. Všechny ostatní ochranné známky uvedené v tomto dokumentu jsou vlastnictvím příslušných vlastníků [www.infor.com](http://www.infor.com).

CityEmpiria, Na Strži 1702/65, Praha 4, 140 00, Czech Republic

INFDT2604819-cs-CZ-1121-1