



PODSUMOWANIE

Infor OS: kompletny opis

INFOR OS

Infor® znacznie rozwinął się w ciągu ostatniej dekady, koncentrując się na rozwiązaniach SaaS dla poszczególnych branż, dzięki Infor CloudSuite™, licznym strategicznym przejęciom oraz organicznemu rozwojowi istniejących technologii. Jednym z istotnych elementów sukcesu i innowacyjności naszej firmy jest platforma chmurowa – Infor OS (Operating Service). Infor OS zapewnia horyzontalne usługi technologiczne we wszystkich systemach Infor CloudSuite i obejmuje również rozwiązania innych firm. Usługi zawierają podstawowe funkcje o znaczeniu krytycznym dla firm, jak również bardziej zaawansowane technologie high-tech, które mogą zapewnić przedsiębiorstwom przewagę konkurencyjną.

Usługi są ściśle powiązane ze sobą, ponieważ każda z nich wnosi kaskadowe korzyści do pozostałych. To właśnie ta strategia pozwala klientom szybko i łatwo czerpać korzyści z innowacji, bez konieczności opracowywania specjalnych usług na zamówienie. Z ponad 10 000 klientami, dostępnością na całym świecie w dziewięciu regionach Amazon Web Services (AWS), a dostępność będzie się zwiększać, z ponad 4000 użytkownikami chmury w samym tylko regionie USA-Wschód i comiesięcznymi aktualizacjami wprowadzanymi bez żadnych przestoju, Infor OS jest jedną z najbardziej popularnych i sprawdzonych platform chmurowych na rynku.

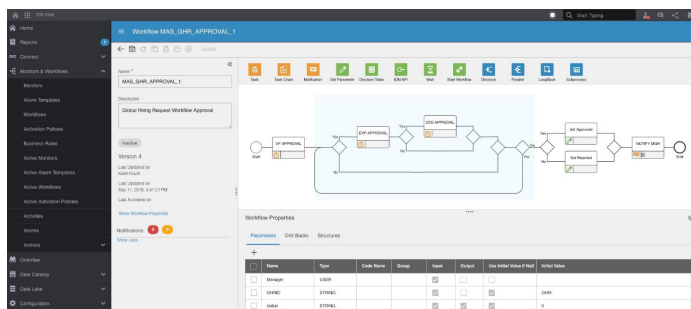
Infor OS koncentruje się na wnoszeniu wartości do technologii korporacyjnych w następujących obszarach:

- Integracja procesów biznesowych (Infor ION® i API Gateway)
- Bezpieczeństwo (Federation Services)
- Zarządzanie danymi (Infor Data Lake)
- Środowisko użytkownika korporacyjnego
- Rozszerzalność chmury (Infor Mongoose)*
- Sztuczna inteligencja (Infor Coleman®)*
- Zarządzanie, ryzyko i zgodność z przepisami (Infor GRC)*

*dodatek do podstawowego systemu Infor OS

Integracja i procesy biznesowe

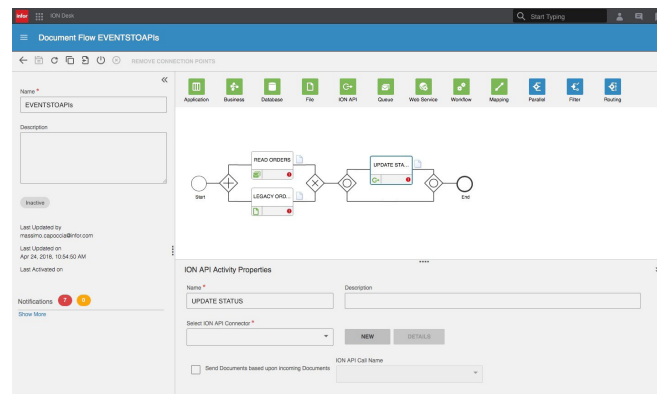
Infor ION (Intelligent Open Network) to najbardziej rozwinięta usługa w ramach platformy Infor OS. Uosabia ona strategię integracji Infor w zakresie tworzenia rozwiązań branżowych. Z ponad 15 miliardami zdarzeń w chmurze, 225 milionami aktywnych przepływów pracy i 75 000 aktywnymi punktami połączenia — z których większość dotyczy aplikacji niestandardowych i hybrydowych — Infor ION został stworzony z myślą o skalowaniu. ION umożliwia aplikacjom Infor i innych firm łatwe łączenie się i udostępnianie komunikatów i transakcji we wspólnych formach asynchronicznych z dostępnymi usługami mapowania. Użytkownicy mogą również tworzyć monitory i przepływy pracy dotyczące zdarzeń, które skutkują rozproszonymi zadaniami, powiadomieniami, a nawet pełną automatyzacją. Środowisko użytkownika jest przeznaczone dla programistów-amatorów, z łatwymi w użyciu programami do modelowania dla administratorów systemu. System Infor ION jest również stosowany jako usługa modelowania w obszarze pozyskiwania danych do systemu Infor Data Lake, dzięki czemu integracja i mapowanie są spójne w całym zakresie.



Pełna automatyzacja przepływów pracy

Wzorce integracji synchronicznej są również dostępne w systemie Infor OS za pośrednictwem API Gateway. Podobnie jak w przypadku ION, API Gateway to rozwinięty system z ponad 50 miliardami wywołań interfejsu API w naszym obecnym zakresie wielodostępności. Aplikacje Infor rejestrują swoje API i dokumentację w jednym katalogu ze wspólnym zarządzaniem bezpieczeństwem i polityką w celu zapewnienia właściwej kontroli ekosystemu. Zaawansowane funkcje obejmują możliwość tworzenia złożonych aranżacji i łączenia interfejsów API z podobnym podejściem do modelowania jak w przypadku połączeń i przepływów pracy w ION. Użytkownicy mogą również wywoływać zarejestrowane API w usługach modelowania ION, aby realizować złożone potrzeby w zakresie integracji procesów biznesowych, w których światy asynchroniczne i synchroniczne łączą się ze sobą.

API Gateway pełni również bardzo istotną rolę w zakresie innowacyjności. Stanowi, między innymi, podstawę naszego podejścia do rozszerzalności w chmurze i dostosowanych innowacyjnych środowisk użytkownika. Interfejsy API i dokumentacja innych firm również mogą być rejestrowane i zabezpieczone za pośrednictwem API Gateway, co oznacza, że ta funkcja nie jest dostępna wyłącznie w ramach produktów Infor.



Łączenie informacji z niepołączonych systemów

Cały zakres rozwiązań pozwala klientom bezpiecznie i skutecznie zarządzać wszystkimi integracjami i łączyć komunikacyjnymi w całej firmie, m.in. hybrydowymi rozwiązaniami lokalnymi i w chmurze. Dostępna jest pełna, kompleksowa ścieżka pochodzenia danych, a programiści mają do dyspozycji kompletną dokumentację. Infor ION i API Gateway to podstawowe technologie dla społeczności Infor, które nadal będą rozwijane i rozszerzane.

Bezpieczeństwo (Federation Services)

Infor OS zapewnia światowej klasy usługi bezpieczeństwa za pośrednictwem usług Federation Services, które służą do uwierzytelniania, autoryzacji i regulowania użytkowników, interfejsów API itp. Usługi bezpieczeństwa wykorzystują standardy SAML 2.0 do uwierzytelniania i umożliwiają integrację Infor CloudSuite z federacyjnym dostawcą tożsamości (zewnętrznym) wybranym przez klienta. Lokalny system Infor OS jest teraz dostępny w pakiecie z usługą Infor STS (Security Token Service), aby umożliwić klientom lokalnym integrowanie lokalnych aplikacji Infor z różnymi dostawcami tożsamości – dodatkowo do Microsoft AD FS. Usługi Federation Services w ramach Infor OS umożliwiają tworzenie i obsługę jednokrotnych logowań dla wielu aplikacji, a także zarządzanie rolami użytkowników i atrybutami w zakresie dostępu, zarządzanie rolami dla wszystkich użytkowników i aranżowanie funkcji spójnego dostępu do aplikacji mobilnych dla ponad 2 milionów obecnych użytkowników w środowiskach produkcyjnych.

Dostępni są następujący federacyjni dostawcy tożsamości:

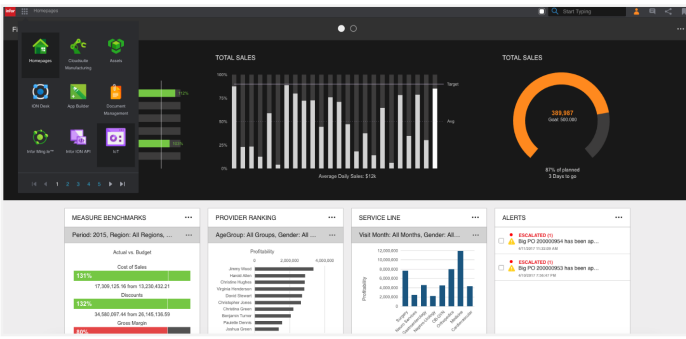
FEDERACYJNY DOSTAWCA TOŻSAMOŚCI	LOKALNY Z INFOR STS	CHMURA SINGLE TENANT	CHMURA MULTI- TENANT
Ping One	Tak	Tak	Tak
Okta	Tak	Tak	Tak
Azure AD	Tak	Tak	Tak
OneLogin	Tak	Tak	Tak
Centrify	Tak	Tak	Tak
Microsoft AD FS	Tak	Tak	Tak
Ping Federate	Tak	Tak	Tak
CA SSO (dawniej SiteMinder)	Tak	Tak	Tak
Oracle Access Manager (OAM)	Tak	Nie	Tak
ForgeRock OpenAM	Tak	Tak	Tak
NetIQ Access Manager	Tak	Tak	Tak
GLUU Identity Server	Tak	Tak	Tak
WSO2 Identity Server	Tak	Tak	Tak

Zarządzanie danymi (Data Lake)

Infor OS zapewnia możliwość skutecznego zarządzania dużymi zbiorami danych w przedsiębiorstwie zgodnie z systemem Infor Data Lake w celu zapewnienia efektywnego, wielokrotnego wykorzystania. Pozwala to na bardziej progresywne innowacje z zaawansowaną analityką i sztuczną inteligencją. Aplikacje Infor automatycznie replikują swoje dane do Data Lake za pośrednictwem usług ION, dostępne są również strumieniowe interfejsy API do wprowadzania danych firm trzecich do Data Lake. Data Lake obejmuje katalog danych w celu rejestrowania metadanych i formatu w celu zachowania integralności danych, a także inne usługi do realizowania zapytań o dane w interfejsie użytkownika-administratora (UI) za pomocą edytora zapytań lub za pośrednictwem interfejsów API. Użytkownicy mogą zapisywać typowe lub złożone zapytania i publikować je jako API bądź przysyłać dane dla różnych przypadków użycia, takich jak ładowania związane z BI i analityką, za pomocą narzędzia dostępnego dla klasycznych scenariuszy ETL (wyodrębnianie, przekształcanie, ładowanie). Data Lake może odgrywać kluczową rolę w zakresie innowacji, zapewniając repozytorium danych dla rozszerzonych aplikacji, analiz danych, uczenia maszynowego i zaawansowanej zgodności z przepisami. Data Lake, obok innych podstawowych komponentów Infor OS, posiada certyfikat zgodności z ustawą Health Insurance Portability and Accountability Act (HIPAA) i ogólnym rozporządzeniem o ochronie danych (RODO).

Obsługa użytkownika korporacyjnego

Infor OS zapewnia wyjątkową perspektywę obsługi oprogramowania przez zwykłych użytkowników. Chociaż cały zakres systemów może być dość zróżnicowany i złożony, Infor OS zapewnia narzędzia, dzięki którym środowisko użytkownika jest spójne, bezpieczne i spersonalizowane dla każdej roli, grupy i użytkownika. Dzięki temu mogą oni zapomnieć o złożonym charakterze systemów i skupić się na tym, czego wymaga od nich ich rola lub zadanie. Wszystkie komponenty są bezpośrednio powiązane z podstawowymi komponentami. Federation Services, ION i API Gateway, dzięki czemu firmy mogą mieć pewność, że pracownicy używają i widzą dokładnie to, co powinni, kiedy powinni i w sposób odpowiedni do ich roli, osobowości, grupy demograficznej itp.



Dane kontekstowe, analizy i dokumenty ułatwiające podejmowanie decyzji

Portal Infor OS oferuje znajomą nawigację i szybkie łącza umożliwiające dostęp do profilu użytkownika, aplikacji mobilnych, ulubionych itp. Jedną z kluczowych funkcji portalu jest zasobnik aplikacji kontekstowych. Infor OS może monitorować to, co użytkownik robi w danym momencie, i przekazywać informacje kontekstowe w postaci widżetów wyświetlanych obok głównej aplikacji.

Informacje w widżetach aktualizują się, gdy użytkownik przechodzi i działa w systemie. Mogą być wyświetlane względne zadania, alerty związane z wyświetlanymi bieżącymi zadaniami, powiązana dokumentacja, a nawet niestandardowe aplikacje, w których powiązane operacje mogą być wykonywane szybko w tym samym czasie.

Strony główne są dostępne jako aplikacja w systemie Infor OS, gdzie strony dla konkretnych ról lub strony spersonalizowane prezentują istotne działania o wysokiej wartości w postaci widżetów. Łącząc one informacje i aktywność we wszystkich aplikacjach, umożliwiając użytkownikom pozostanie w jednym miejscu w zakresie ich wysokopriorytetowej działalności. Dzięki temu firmy mogą szkolić pracowników w unikalny, ukierunkowany sposób, a wdrażanie do obsługi złożonych systemów może nie być już konieczne.

Użytkownicy mogą mieć wiele stron i widżetów, a strony, w oparciu o atrybuty użytkownika, mogą być dynamiczne. Firmy mogą automatycznie publikować strony dla określonych ról i użytkowników.

Strony główne zapewniają niezwykle elastyczny i spersonalizowany sposób prezentacji działalności przedsiębiorstwa, gdzie firmy i użytkownicy nie muszą obsługiwać złożonych systemów.

Zabezpieczenie, zarządzanie i kontekstualizowanie dokumentów dla procesu biznesowych

Document Management (zarządzanie dokumentami) to kolejna kluczowa dla firm funkcja systemu Infor OS. System Document Management zapewnia scentralizowane przechowywanie dokumentów biznesowych w formacie odpowiednim do funkcji kontekstowych Infor OS. Dokumenty są oznaczane różnymi atrybutami (standardowymi i niestandardowymi), gdzie powiązane dokumenty są ustalane na podstawie relacji kontekstowych. Użytkownicy mogą przeciągać i upuszczać dokumenty w aplikacji kontekstowej Related Information i automatycznie przechowywać je w systemie Document Management z odpowiednimi atrybutami ustalonymi na podstawie kontekstu zdarzenia. Document Management obejmuje również usługi produkcyjne, gdzie dokumenty mogą być opracowywane, automatycznie tworzone i dystrybuowane na podstawie aktywności systemu. Opcje w zakresie optycznego rozpoznawania znaków (OCR) i automatycznego pozyskiwania dokumentów są również dostępne jako dodatek do podstawowej funkcjonalności.

Skrzynka odbiorcza oferuje skonsolidowany widok wszystkich zadań, alertów i powiadomień dostępnych dla użytkowników za pośrednictwem głównego nagłówka portalu. Cała aktywność jest powiązana albo z dystrybucjami skonfigurowanymi na pulpicie ION w wyniku monitorów, przepływów pracy itp., lub użytkownicy mogą otrzymywać powiadomienia związane z pewną aktywnością usług bezpieczeństwa. Użytkownicy mogą realizować zadania i aktywności w skrzynce odbiorczej lub wracać bezpośrednio do sprawy w aplikacjach. Te widoki są również oferowane jako widżety dla stron głównych i aplikacji kontekstowych, a także mogą być przeglądane i wykonywane w scenariuszach mobilnych.

Infor Go to aplikacja mobilna oferowana z Infor OS, w której strony główne, skrzynka odbiorcza, widoki aplikacji i inne elementy mogą być przeglądane w jednej natywnej aplikacji mobilnej. Wspólne zabezpieczenia i logowanie jednokrotne są stosowane tam, gdzie Infor Go staje się portalem Infor OS w wersji mobilnej.

Rozszerzalność chmury (Infor Mongoose):

Dzięki platformie rozszerzalności systemu Infor OS – Infor Mongoose – firmy mogą tworzyć własne aplikacje, aplikacje mobilne i rozszerzenia zoptymalizowane pod kątem użytkowania na komputerze stacjonarnym, tablecie lub smartfonie. Platforma jest w pełni zintegrowana ze wszystkimi usługami Infor OS i umożliwia użytkownikom tworzenie i wdrażanie rozszerzeń w chmurze.

Klienci mogą szybko opracowywać zaawansowane funkcje korporacyjne w oparciu o potrzeby przedsiębiorstwa. Niezależnie od tego, czy potrzebują intuicyjnego interfejsu internetowego klasy konsumenckiej, czy formy o wysokiej produktywności, Mongoose może pomóc w stworzeniu odpowiedniego środowiska z minimalnym kodowaniem. Aplikacja Mongoose, umożliwiająca tworzenie aplikacji z wieloma funkcjami, które można automatycznie aktualizować i wdrażać lokalnie lub w chmurze, to niedroga, ujednolicona platforma programistyczna.

Najważniejsze cechy

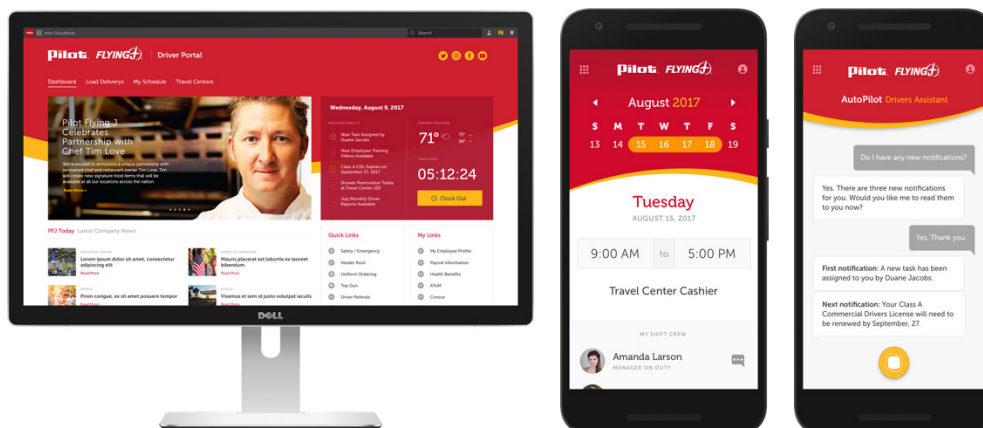
- Tworzenie konsumenckich interfejsów użytkownika wysokiej klasy
- Złożone ekrany
- Niestandardowe portale korporacyjne
- Szybko odpowiadające aplikacje mobilne
- Niezależny aparat przepływu pracy — Advanced Encryption Standard (AES)
- Pełna kontrola i bezpieczeństwo użytkownika
- Programowanie i wdrażanie w oparciu o przeglądarkę
- Pełny aparat motywów
- Wielojęzyczne programowanie i funkcje aplikacji
- Aparat raportowania
- Opcje no code/low code/full code

Twórz aplikacje do swoich systemów w ekosystemie przedsiębiorstwa

Usprawniając przepływy procesów biznesowych i systematycznie przechwytyjąc cenne dane, aplikacja Mongoose maksymalizuje zdolność użytkownika do szybkiego tworzenia prostych aplikacji internetowych w ramach złożonych systemów klasy korporacyjnej. Dzięki wstępnie wbudowanym, pełnym zabezpieczeniom klasy korporacyjnej z jednokrotnym logowaniem, Mongoose renderuje w czasie rzeczywistym interfejsy przeglądarek i urządzeń mobilnych. Za sprawą obiektów biznesowych i logiki współdzielonych na wszystkich typach urządzeń, tworzenie mobilnej lub tabletovej wersji aplikacji jest proste, szybkie i nieskomplikowane.

Automatyczne uaktualnienia

Aplikacja Mongoose, która nie wymaga znajomości złożonych kodów źródłowych ani języków programowania, umożliwia użytkownikom ulepszanie i rozszerzanie podstawowych rozwiązań korporacyjnych. Ponieważ platforma przechowuje rozszerzenia i dostosowania użytkownika w metadanych oddzielnie od aplikacji podstawowej, aktualizuje się ona automatycznie, gdy użytkownicy wdrażają lub uaktualniają swoją aplikację do nowej wersji. W chmurze jest to szczególnie ważne, ponieważ zestaw narzędzi Mongoose jest zawsze aktualny dzięki comiesięcznym aktualizacjom i pełnej zgodności z poprzednimi wersjami. Oznacza to, że Twoja aplikacja jest zawsze aktualna i gotowa na wdrożenie nowych technologii, gdy tylko staną się one dostępne.



Sztuczna inteligencja (Infor Coleman)

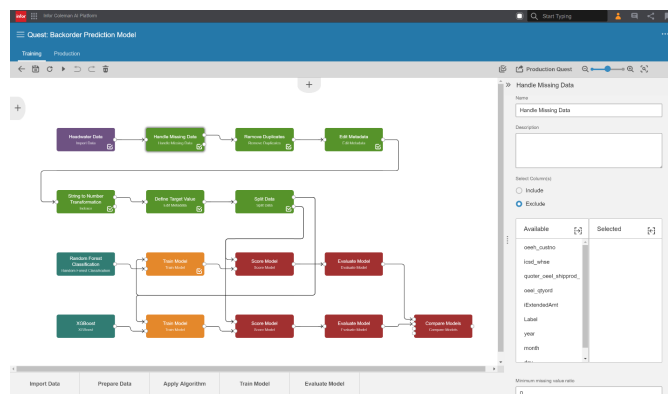
Infor Coleman to nasz pakiet produktów SI, który obejmuje programowanie neurolingwistyczne (NLP) i rozwiązania do uczenia maszynowego ściśle powiązane z platformą Infor OS. Infor Coleman może pomóc w realizacji zadań w innowacyjny sposób, rekomendować optymalne kolejne działania, a nawet przewidywać potencjalne problemy i odpowiednio dostosowywać systemy. Aplikacja Coleman — nazwana tak na cześć inspirującej fizyczki i matematyczki Katherine Coleman Johnson, której pionierska praca pomogła NASA wylądować na Księżycu — stanowi istotny krok naprzód w zakresie praktycznego i szybkiego wdrażania sztucznej inteligencji w przedsiębiorstwach na dużą skalę.

Infor Coleman Digital Assistant

Infor Coleman Digital Assistant to pierwsza aplikacja z serii produktów Infor Coleman, zapewniająca interfejs konwersacyjny dla platformy Infor OS i, przez rozszerzenie, także dla Infor CloudSuite. Oferuje rozwijanie niestandardowych umiejętności względem API Gateway oraz głosowego środowiska użytkownika (UX) dla pytań i odpowiedzi, wykonywania zadań i wszelkich innych przypadków użycia dotyczących rozszerzalności opartych na NLP. Jako cyfrowy asystent aplikacja Coleman korzysta z konwersacyjnego środowiska użytkownika i NLP — z dogłębną wiedzą na temat domen i branż — do konwersji tekstów pisanych lub mówionych na dane wejściowe, które system potrafi zrozumieć bez żadnego większego szkolenia technicznego lub wiedzy. Infor zapewnia przykładowe „umiejętności” (na przykład 50+ w CloudSuite Financials), ale użytkownicy mogą szybko budować własne, i to bez żadnej wiedzy programistycznej czy z obszaru niestandardowego kodowania.

Infor Coleman AI Platform

Infor Coleman AI Platform to kompletny zestaw narzędzi do tworzenia, zarządzania, zabezpieczania i wdrażania modeli uczenia maszynowego oraz przypadków użycia dla przedsiębiorstw. Opiera się na założeniu powtarzalności, co oznacza, że klienci inwestują w rozwiązanie zdolne do szybkiego tworzenia wielu projektów ze znacznym zwrotem z inwestycji (ROI). Zestawy danych pochodzą bezpośrednio z obiektów w dokumentach Infor Data Lake, a Infor udostępnia typowe szablony dotyczące spraw i możliwości branżowych związanych z uczeniem maszynowym. Modele uczenia maszynowego są wdrażane automatycznie jako bezpieczny interfejs API REST w API Gateway i są łatwo dostępne. Dzięki temu można szybko i łatwo osadzać zalecenia i rezultaty dotyczące uczenia maszynowego w Infor ION, aplikacjach niestandardowych itp.



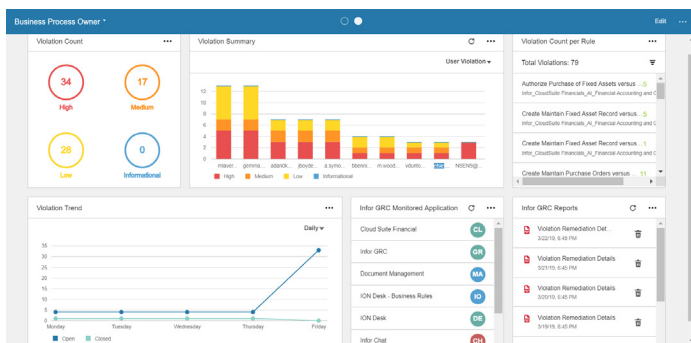
Coleman Quests są tworzone w ramach łączenia bloków aktywności, dzięki czemu przepływ danych jest prosty i łatwy do śledzenia.

Najważniejsze cechy:

- Jedna przestrzeń dla wszystkich firmowych projektów uczenia maszynowego, w tym danych Infor i firm trzecich.
- Bezbledna integracja informacji z uczenia maszynowego z istniejącą logiką biznesową i niestandardowymi aplikacjami, będąca katalizatorem dla bardziej inteligentnego pakietu CloudSuite.
- Szybsze wdrażanie nowych projektów dzięki połączeniu niestandardowych danych z szablonami branżowymi firmy Infor, co skraca czas realizacji projektu z kilku miesięcy do kilku tygodni.
- Wizualny interfejs typu „przeciągnij i upuść”, który udostępnia moc sztucznej inteligencji większej liczbie użytkowników biznesowych.

Zarządzanie, ryzyko i zgodność z przepisami (Infor GRC)

Duże firmy i organizacje sektora publicznego są poddawane wzmoczonej kontroli ze strony organów regulacyjnych, audytorów, akcjonariuszy i partnerów handlowych w zakresie poświadczania bezpieczeństwa, integralności i rzetelności ich sprawozdań finansowych i poufnych informacji. Aby skutecznie reagować na te potrzeby, firmy muszą wdrażać zautomatyzowane systemy w celu identyfikowania, analizowania i ciągłego monitorowania środków kontroli, które zarządzają ich systemami informatycznymi, m.in. kto ma dostęp i jakiego rodzaju transakcje takie osoby mogą przeprowadzać.



Zarządzanie zgodnością z przepisami

Infor Governance, Risk and Compliance (GRC) to rozwiązanie nowej generacji, które umożliwia monitorowanie i chroni firmę dzięki ciągłemu identyfikowaniu krytycznych ryzyk operacyjnych, przestrzeganiu wymogów w zakresie zgodności i obiektywnemu ustalaniu priorytetów dotyczących problemów wymagających zwiększonej uwagi i alokacji zasobów. Oprogramowanie analizuje rolę użytkowników, aby proaktywnie wykrywać naruszenia dotyczące podziału obowiązków i potencjalne problemy w zaksięgowanych transakcjach i danych głównych. Firmy mogą w jednolity i aktywny sposób zarządzać wieloma rodzajami ryzyka w całej firmie w celu poprawy efektywności operacyjnej i wydajności oraz ograniczania ryzyka.

Infor GRC to rozwiązanie z wielodostępem, które zostało stworzone jako zestaw mikrousług z obsługą platformy Docker. Wykorzystuje ono technologie AWS, takie jak Elastic Map Reduce i Spark, do oceny ogromnych ilości danych z procesów biznesowych. Rozwiązanie zostało opracowane i zintegrowane z systemem Infor OS, dzięki czemu stwarza ono możliwości dla przedsiębiorstw, które wymagają integracji z aplikacjami innych firm.

Infor GRC oferuje szeroką gamę funkcji:

Zarządzanie oszustwami finansowymi i wynikami biznesowymi

Firmy są podatne na oszustwa, np. oszustwa związane z zakupami, sprzeniewierzenie aktywów, przekupstwo i korupcję. Korzystając z gotowych mechanizmów kontrolnych (reguł), firma może identyfikować nieautoryzowane zwroty kosztów pracowników i naruszenia zasad przedsiębiorstwa. Mechanizmy kontroli można łatwo modyfikować, a nowe reguły tworzyć z wykorzystaniem intuicyjnego interfejsu użytkownika. Aplikacja Infor GRC może być pomocna w zapobieganiu marnotrawstwu i zwiększeniu wydajności dzięki monitorowaniu zduplikowanych płatności, identyfikowaniu nadpłat, raportowaniu słabych wskaźników cyklu regulowania należności w dniach (DSO, days sales outstanding), podkreślaniu słabych wyników w zakresie należności lub zamówień do uregulowania i oznaczaniu obszarów, w których warunki umowne nie są przestrzegane.

Zarządzanie audytem

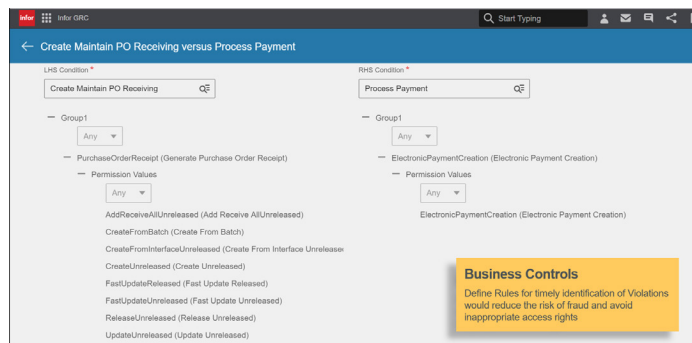
Audyty wewnętrzne i zewnętrzne mogą być kosztowne i czasochłonne. Przedsiębiorstwa mogą korzystać z automatycznych mechanizmów kontroli w ramach Infor GRC, aby ograniczać zakłócenia działalności spowodowane audytami wewnętrznymi, jednocześnie gwarantując przestrzeganie zasad firmy. W przypadku naruszeń istnieje możliwość ich naprawy w pętli zamkniętej, a raporty dla audytów wewnętrznych i zewnętrznych generuje się w prosty sposób. Pulpity nawigacyjne bazujące na rolach pomagają użytkownikom być na bieżąco z kwestiami dotyczącymi audytów.

Zarządzanie zgodnością z przepisami

Przepisy i regulacje rządów centralnych i samorządów lokalnych, podobnie jak standardy branżowe i polityki firm, nakładają liczne obowiązki w zakresie zapewnienia zgodności z przepisami. Wymagania dotyczące zgodności stale się zmieniają, co skutkuje zamieszaniem i paniką w zakresie realizacji tych wymagań. Infor GRC umożliwia wdrożenie zautomatyzowanych mechanizmów kontroli w celu zarządzania zgodnością z wymaganiami, takimi jak te wynikające z ustawy Sarbanes-Oxley (SOX), podziału obowiązków i przepisów Biura ds. Kontroli Aktywów Zagranicznych (OFAC). Lista przepisów, których należy przestrzegać, będzie się powiększać, a my nieustannie pracujemy nad ulepszeniem rozwiązania GRC, uwzględniając najnowsze ryzyka i zgodność z przepisami.

Zapobieganie oszustwom dzięki podziałowi obowiązków

Infor GRC oferuje mechanizmy kontroli, które można zdefiniować w celu identyfikacji podziału obowiązków i ryzyk w zakresie wrażliwego dostępu. Ryzyka te mogą zostać usunięte przez osoby odpowiedzialne za nie, co jest rejestrowane do celów audytu. GRC może również wykluczać „super” użytkowników z systemu, aby uniknąć generowania fałszywych naruszeń.



Zautomatyzowane zastrzeganie użytkowników i symulacja warunkowa

Biorąc pod uwagę aspekt udzielania dostępu do krytycznych systemów, zespół IT zajmujący się bezpieczeństwem, dostępem i autoryzacją użytkowników znajduje się pod ogromną presją. Dzięki zaawansowanym możliwościom zastrzegania użytkowników i efektywnym funkcjom procesu zatwierdzania w Infor GRC, dyrektor ds. informatyki może przenieść ciężar kontroli dostępu na firmę. Zespół IT może skorzystać z symulacji warunkowej, aby dokonać oceny i analizy wpływu zmian w dostępie.

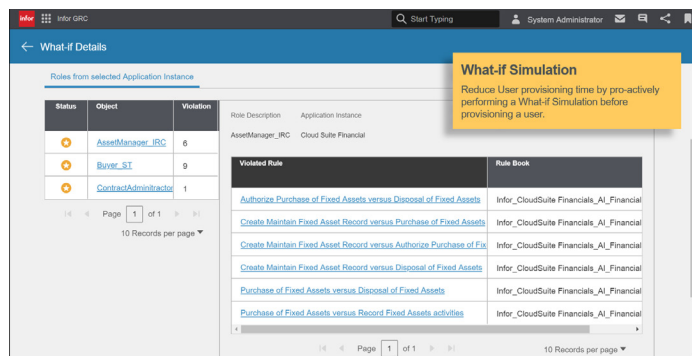
Dostęp awaryjny

W niektórych scenariuszach biznesowych użytkownik może wymagać dostępu do pewnych wrażliwych obszarów przez ograniczony czas. GRC oferuje funkcję dostępu awaryjnego – Emergency Access. Umożliwia ona użytkownikowi dostęp do ustalonej liczby wstępnie zatwierdzonych ról przez skonfigurowany czas od 1 godziny do maksymalnie 8 godzin. Po upływie ustalonego czasu dostęp jest automatycznie blokowany przez GRC. Tworzona jest ścieżka audytu wszystkich działań.

Okresowe przeglądy certyfikacyjne

Zastrzeganie użytkowników, a także monitorowanie podziału obowiązków i wrażliwego dostępu to procesy ciągłe w każdej firmie. Zmieniające się wymagania biznesowe wymagają również zmian w dostęпах lub uprawnieniach przypisanych do poszczególnych pracowników. Po każdej zmianie w zespole trudno jest śledzić, czy pracownik ma dostęp tylko do tych zasobów i systemów, które dotyczą jego aktualnego stanowiska. Proces certyfikacji w GRC umożliwia firmom przeprowadzanie okresowych przeglądów w celu wychwytywania nieprawidłowości w systemie.

Infor OS to platforma operacyjna w chmurze, która bezproblemowo łączy usługi w celu zapewnienia solidnych ram technologicznych, stanowiących podstawę innowacyjności dla ekosystemu całej firmy.



Zautomatyzowane zastrzeganie użytkowników i symulacja warunkowa

Podstawa doskonałości biznesowej

Ujednolicona infrastruktura oferuje sprawdzoną, wielodomenową platformę technologiczną dla przedsiębiorstw, stanowiącą podstawę doskonałości biznesowej, w tym integrację i automatyzację, strukturę danych oraz bezpieczeństwo i zgodność z przepisami

Ujednolicone środowisko użytkownika oznacza sukces klienta dzięki systematycznemu ograniczaniu złożoności procesów biznesowych, zapewniając bezproblemowy dostęp do istotnych informacji biznesowych, kiedy ich potrzebujesz i w wymaganej przez Ciebie formie. Środowisko ukierunkowane na użytkownika zapewnia kompleksowe ramy tworzenia przewagi konkurencyjnej i zróżnicowanie dzięki intuicyjnemu interfejsowi użytkownika, obejmującemu przestrzeń roboczą dla przedsiębiorstwa, mobilność i tworzenie aplikacji.

Wreszcie Infor OS oferuje platformę sztucznej inteligencji (SI) klasy korporacyjnej stworzoną w celu odblokowania nowych korzyści i doświadczeń dzięki wykorzystywaniu podstawowej technologii SI dla zapewnienia niezbędnej wartości potrzebom przedsiębiorstwa. Niezależnie od tego, czy badasz środowisko użytkownika obsługiwane głosowo, chcesz rozbudować inteligentną automatyzację, czy odkrywasz prognostyczne informacje w danych przedsiębiorstwa, Infor OS umożliwi uproszczenie operacji.

DOWIEDZ SIĘ WIĘCEJ →

Obserwuj nas:    



Infor buduje komplementarne oprogramowanie dedykowane dla poszczególnych branż w chmurze. Wraz z 17 000 pracownikami i ponad 65000 klientami w ponad 170 krajach, zaprojektowaliśmy oprogramowanie Infor z myślą o postępie. Aby dowiedzieć się więcej, odwiedź www.infor.com.

Copyright ©2022 Infor. Wszystkie prawa zastrzeżone. Tekst i projektowane znaki określone w niniejszym dokumencie są znakami towarowymi i / lub zastrzeżonymi znakami towarowymi firmy Infor i / lub podmiotów zależnych i spółek zależnych. Wszystkie inne znaki towarowe wymienione w niniejszym dokumencie są własnością ich właścicieli. www.infor.com.

Marszałka Józefa Piłsudskiego 69, 50-019 Wrocław, Polska.

INFDT2629217-pl-PL-0122-1